

ENTRYTEC BU

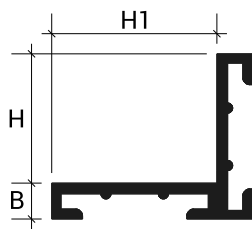
ARTIKELBESCHREIBUNG



Drehbares Profil für Fußmattenrahmen aus Kokos, Teppich oder komplett aus Aluminium. Dank seiner Formgebung ist es für die Anwendung mit den üblichen Dicken von Winkelrahmen von 18 und 23 mm geeignet. Der Rahmen, welche Montage durch Dreieckgeräte erleichtert wird, muss vor dem Bodenbelag für die Verlegung positioniert werden. Das Profil kann auch mit dem variabel einsetzbaren und verschiebbaren Befestigungsanker montiert werden.

TECHNISCHE DATEN

Länge: 2,70 meter



Aluminium - Messing

B = 5 mm

BESCHREIBUNG DES MATERIALS

Aluminium

Die Primäraluminiumlegierung EN AW - 6060 mit dem Vergütungsgrad T6 eignet sich für komplexe Strangpressprofile, weist eine hohe Festigkeit auf und verfügt im Naturzustand über eine hervorragende Oberflächenbeschaffenheit, die sich gut für nachfolgende Veredelungsprozesse eignet.

Eloxiertes Aluminium:

Der anodische Oxidationsprozess wirkt der Korrosion durch atmosphärische Einflüsse entgegen, die nicht mit galvanischen Prozessen kombiniert wird.

Gemäß der Norm EN 12373 werden die Profile mit vorbeugenden Verfahren behandelt, die sie gleichmäßig undurchsichtig machen. Anschließend werden sie durch einen elektrochemischen Oxidationsprozess in den Standardfarben Silber, Gold, Bronze, Kupfer und Titan mit einer Dicke von bis zu 10 Mikrometern eingefärbt.

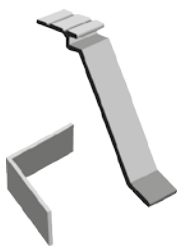


AS



AN

ZUBEHÖR



BUS / BUI

| entrytec >> BU Drehprofil für Fußmattenrahmen aus Aluminium | | |
|---|---------|-------------|
| Cod. | HxH1 mm | Ausführung |
| BU18/23AS270 | 18x23 | AS - Silber |

| entrytec >> Winkelverbinder aus Aluminium Natur | | |
|---|---------|------------|
| Cod. | HxH1 mm | Ausführung |
| BUI20AN | x | AN - Natur |

BESCHREIBUNG DES MATERIALS

Messing

Die Profile aus der Messinglegierung CW618N (EN12167) zeichnen sich durch eine hohe Widerstandsfähigkeit gegen mechanische Beanspruchungen aus, wodurch sie sich besonders für Anwendungen mit starker Beanspruchung eignen, wie beispielsweise industrielle Anwendungen und Dehnungsfugen.

Messing ist beständig gegen die wichtigsten chemischen Stoffe, die bei der Anwendung von Keramikbeschichtungen zum Einsatz kommen. Bei Feuchtigkeit oder besonders aggressiven Stoffen kann es an der Oberfläche des Profils zu Oxidationserscheinungen kommen, die mit einem handelsüblichen Poliermittel entfernt werden können.

Die Profile können sowohl durch Warmstrangpressen als auch durch Kaltwalzen von Blechen mit konstanter Dicke hergestellt werden.



ON

| Entertec >> BU ON Drehprofil für Fußmatten aus Messing | | |
|--|---------|------------|
| Cod. | HxH1 mm | Ausführung |
| BU18/23ON270 | 18x23 | ON - Natur |

| entrytec >> Befestigungsanker - Messing Natur | | |
|---|---------|------------|
| Cod. | HxH1 mm | Ausführung |
| BUS200N | x | ON - Natur |

ANWENDUNG

1. Wählen Sie das Profil der Größe H entsprechend der Dicke der zu verlegenden Fliese, wobei unbedingt darauf zu achten ist, dass das Profil nicht über die Kante des Bodens hinausragt, sondern 0,5 ÷ 1 mm tiefer positioniert wird;
2. Verwenden Sie eine Zahnspachtel, um den Kleber im Anwendungsbereich des Profils zu verteilen;
3. Schneiden Sie das Profil auf die benötigte Länge zu und platzieren Sie es so, dass die Unterseite in den Klebstoff einsinkt, drücken Sie es dabei fest und richten Sie es aus;
4. Je nach Art der Bodenkonstruktion montieren Sie den Rahmen mit den entsprechenden Eckwinkeln oder mit Hilfe der Befestigungswinkel, die im Estrich eingebettet werden müssen;
5. Tragen Sie etwas Klebstoff auf die Perforation und in die Vertiefungen des vertikalen Profils auf, das mit der Bodenkante in Kontakt steht.
6. Im Allgemeinen sollte ein Abstand von etwa 2 mm zwischen dem Profil und der Fliesenkante eingehalten werden, der später mit Dichtmittel oder Fugenmasse aufgefüllt wird;
7. Entfernen Sie sofort jegliche Klebstoffreste vom Profil.

Profiltec S.p.A.
Via Scotte, 3 - 36033 Isola Vicentina (Vicenza), ITALY
Tel: +39 0444 268311
e-mail: profiltec@profiltec.com

Profiltec Corp.
e-mail: customerservice@profiltec.com

Profiltec Ibérica, S.L.U.
e-mail: iberica@profiltec.com

Profiltec France
e-mail: france@profiltec.com

REINIGUNG UND WARTUNG

ALUMINIUM:

Aluminium erfordert keine besondere Pflege.

Verwenden Sie zur Reinigung farblosen, mit Wasser verdünnten Alkohol oder neutrale Reinigungsmittel und vermeiden Sie säurehaltige Mittel (z. B. Salzsäure oder Flusssäure). Verwenden Sie nicht scheuernde Schwämme oder Tücher, um Beschädigungen zu vermeiden. Wir empfehlen, Reinigungsmittel nicht direkt auf die Oberflächen aufzutragen. Spülen Sie die Oberflächen nach der Reinigung mit Wasser ab und trocknen Sie sie sofort mit einem weichen Tuch. Vermeiden Sie Poliermittel. Entfernen Sie Zement- oder Fugenmörtelrückstände umgehend, um die Oberfläche zu schützen.

MESSING:

Messing erfordert keine besondere Pflege und lässt sich leicht mit in Wasser verdünntem Alkohol oder neutralen Reinigungsmitteln reinigen, wobei säurehaltige Reinigungsmittel zu vermeiden sind.

Es wird empfohlen, Wasser mit milden Reinigungsmitteln zu verwenden und darauf zu achten, dass die letzte Spülung nur mit Wasser erfolgt. Um Kratzer zu vermeiden, verwenden Sie ausschließlich nicht scheuernde Tücher oder Schwämme. Zur Pflege können handelsübliche Poliermittel verwendet werden.

WARNUNGEN

Die vorliegenden Profile müssen mit Vorsicht behandelt werden, wobei darauf zu achten ist, dass schnittfeste Handschuhe verwendet werden. Die Angaben und Vorschriften in diesem Dokument entsprechen zwar unseren Erfahrungen, sind jedoch als rein indikativ zu betrachten und müssen durch umfassende praktische Anwendungen bestätigt werden. Profilitec lehnt jede Verantwortung für Personen- oder Sachschäden ab, die durch unsachgemäßen Gebrauch des Produkts entstehen. Der Anwender ist verpflichtet, zu prüfen, ob das Produkt für den Einsatz geeignet ist, und übernimmt die gesamte Verantwortung für eine unsachgemäße Verlegung des Materials.

AUSSCHREIBUNGSTEXTE:

Lieferung und Montage von Profilen aus _____ (Material), mit _____
 _____ (siehe Abschnitt Materialbeschreibung) in der charakteristischen Größe _____ mm.

Wendbares Profil mit doppelter Tiefe, geeignet für die Verlegung von Eingangsmatten.

Familientyp _____ der Firma Profilitec als Kompass-Einhausungsprofil, das gemäß den Regeln der Technik unter Beachtung der vom Hersteller angegebenen Methoden und Anwendungsbereiche zu installieren ist.

Profillänge: 2700 mm

Codice del profilo: _____

Materialpreis: _____ €/m

Montage: _____ €/m

Gesamtpreis: _____ €/m